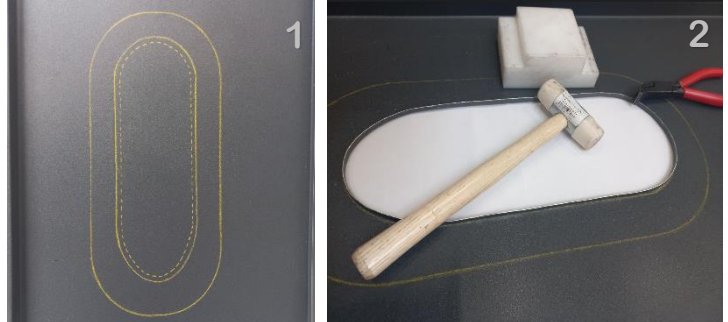


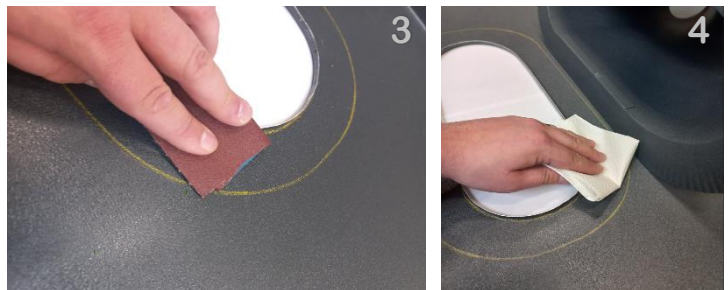
## Montážní návod na instalaci komínků

1) Označte si okraje příruby a místo prostupu v ploše krytiny (od vnitřního okraje 7-10 mm na postavení drážky – čerchovaná čára).



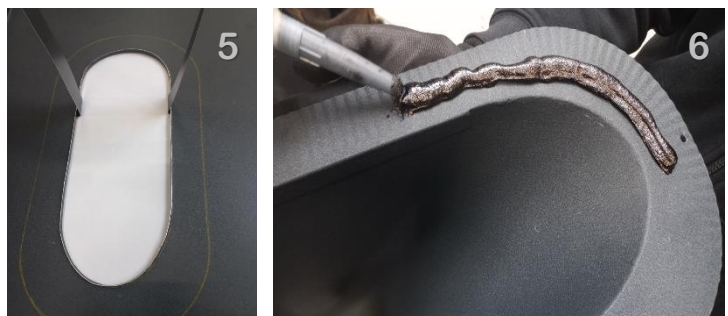
2) Provedte stříh plechu a vytvořte vstup v podkladové konstrukci na místě vnitřní značky. Následně postavte okraj plechu.

3) Plochu v místě lepení na obou stranách obruste (krytinu i lepenou přírubu).



4) Lepené plochy důkladně očistěte (krytinu i lepenou přírubu).

5) Připevněte pomocné kotvící pásky k bednění v horní třetině výřezu.



6) Na lem lepené příruby naneste lepící tmel (šířka nánosu alespoň 10-15 mm).

7) Přitlačte k podkladu tak, aby lepidlo vyteklo po stranách. Zajistěte lepenou přírubu pomocnými kotvícími pásky. Pomocné kotvící pásky po nalepení zkraťte dle potřeby. (V případě potřeby můžete pojistit spojení příruby ke krytině farmářským vrutem, ovšem s ohledem k dilatačním pohybům krytiny)



8) Horní otvor příruby pro větrací trubku vyřízněte tak, aby odpovídal sklonu střechy. Nasadte větrací trubku a utěsněte větrací límec pomocí lepidla.

*Pozn:*

*Nepoužívejte lepidlo při teplotách nižších než 5 °C. Prvních 5-7 dní, dokud lepidlo nevytvdne, chraňte lepený spoj před namáháním.*