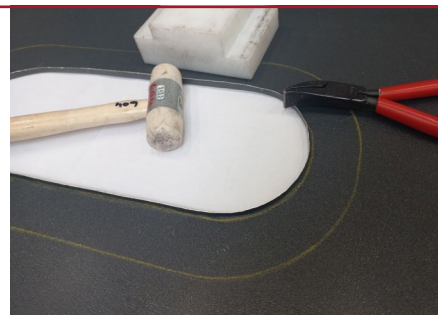


## Montážní návod na instalaci komínků

**1. Označte si okraje příruby** a místo prostupu v ploše krytiny [od vnitřního okraje 7-10 mm na postavení drážky – čerchovaná čára].



**2. Proveďte stříh plechu** a vytvořte vstup v podkladové konstrukci na místě vnitřní značky. Následně postavte okraj plechu.



**3. Plochu v místě lepení na obou stranách obruste** – krytinu i lepenou přírubu.



**4. Lepené plochy důkladně očistěte** – krytinu i lepenou přírubu.



**5. Připevněte pomocné kotvící pásky** k bednění v horní třetině výřezu.

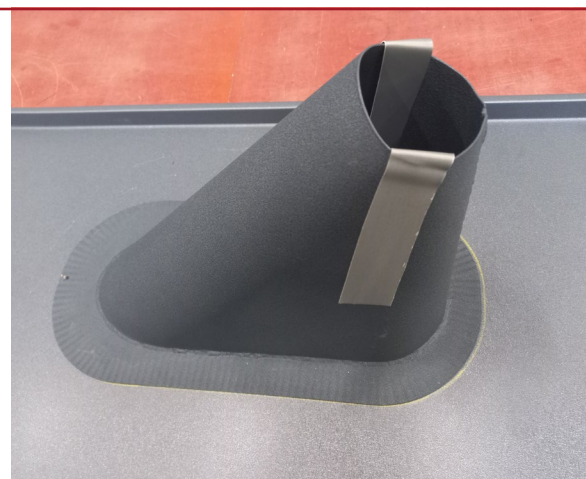


**6. Na lem lepené příruby naneste lepicí tmel** – šířka nánosu alespoň 10-15 mm.



**7. Přitlačte k podkladu tak, aby lepidlo vyteklo po stranách.** Zajistěte lepenou přírubu pomocnými kotvícími pásky. Pomocné kotvící pásky po nalepení zkraťte dle potřeby. (V případě potřeby můžete spojit spojení příruby ke krytině farmářským vrutem, ovšem s ohledem k dilatačním pohybům krytiny)

**8. Horní otvor příruby pro větrací trubku vyřízněte tak, aby odpovídal sklonu střechy.** Nasadte větrací trubku a utěsněte větrací límeč pomocí lepidla.



**Pozn.: Nepoužívejte lepidlo při teplotách nižších než 5 °C. Prvních 5-7 dní, dokud lepidlo nevytverdne, chraňte lepený spoj před namáháním.**